

Программа класса люкс — FLORAL' ESSENCE от Héliabrine

FLORAL' ESSENCE — это многоэтапная программа и квинтэссенция многолетней работы биотехнологов компании Héliabrine (Монако).

FLORAL' ESSENCE представляет собой миниатюрную копию лаборатории разработчика. Это универсальный эстетический конструктор, созданный на основе уникальных фитокомплексов, состоящих из концентрированных растительных экстрактов, витаминов и аромаэкстрактов высокой степени очистки. Ритуал ухода объединяет три косметических направления: АРОМАТЕРАПИЯ, ФИТОТЕРАПИЯ и АЛЬГОТЕРАПИЯ. В составе препаратов процедуры используется более 40 различных лекарственных растений, выращенных в безупречных экологических условиях. Эти препараты составляют основу «мини-лаборатории» данного профессионального ухода и позволяют косметологу составить индивидуальный рецепт для каждого клиента. Уникальная совместимость препаратов, синхронизированное действие и проникновение активных ингредиентов в максимально глубокие слои кожи обеспечивают решение сочетанных косметических задач и видимый результат с первой процедуры.

6



К косметологу обратилась клиентка, у которой во время диагностики были выявлены следующие проблемы: обезвоженная, девитализированная кожа с выраженными возрастными изменениями. На основании результатов диагностики составляем индивидуальную программу процедуры.

I этап. Подготовительный

Очищение, тонизация, эксфолиация

Выберите очищающие средства из гаммы препаратов Héliabrine.

Для данной процедуры: Молочко «Жожоба и Макадамия», Лосьон с экстрактом почек бука, Крем-гоммаж с АНА.

Нанесите молочко на лицо, шею и декольте, очистите кожу и смойте водой. Затем смочите ватные диски лосьоном и помпажными движениями проведите тонизацию. Молочко и лосьон бережно очищают, увлажняют и смягчают кожу.

Далее для более глубокого очищения используйте Крем-гоммаж с АНА. Нанесите препарат тонким слоем с помощью кисточки и дайте ему подсохнуть, массажными движениями размойте гоммаж водой. Остатки смойте и протонизируйте кожу лосьоном.

Гоммаж мягко удаляет ороговевшие клетки, выравнивает поверхность эпидермиса и обеспечивает дальнейшее проникновение активных ингредиентов.



7

II этап. Основной

Массаж

Основной этап ухода начинается с массажа, техника которого подбирается индивидуально в зависимости от состояния кожи клиента. Для данной процедуры — моделирующий лифтинг-массаж. Специально разработанная техника этого массажа улучшает микроциркуляцию и обеспечивает мгновенный лифтинг-эффект. Нанесите на лицо, шею и декольте небольшое количество Активного питательного экстракта и выполните массаж. Препарат питает, стимулирует клеточную регенерацию, защищает от свободных радикалов и служит проводником для активных компонентов.



Составление и нанесение индивидуальной маски

Создайте индивидуальный рецепт маски с использованием активных комплексов и аромаэкстрактов «мини-лаборатории» в зависимости от диагностики кожи клиента и поставленных задач в начале процедуры.



Для данной процедуры:

- активный комплекс № 1 «Обезвоженная кожа» — 10 капель;
- аромаэкстракт № 1 — 1 капля;
- активный комплекс № 2 «Девитализированная кожа» — 15 капель;
- аромаэкстракт № 2 — 1 капля;
- активный комплекс № 6 Anti-Age — 15 капель;
- аромаэкстракт № 6 — 2 капли.

Всего:

активные комплексы — 40 капель, аромаэкстракты — 4 капли.

Полученный коктейль смешайте с базой — нейтральной маской и нанесите с помощью кисточки на лицо, шею и декольте. Затем поверх маски наложите марлевую основу для подготовки к нанесению альгинатной маски.

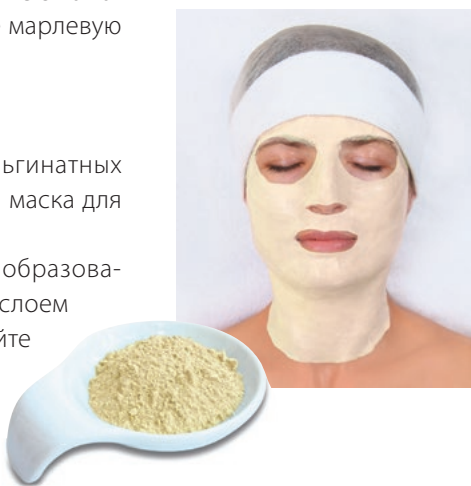


Нанесение альгинатной маски

Для достижения максимального эффекта выберите одну из пяти альгинатных масок, учитывая проблемы клиента. Для данной процедуры — Желтая маска для сухой и девитализированной кожи.

Смешайте порошок альгината с водой комнатной температуры до образования однородной массы. Используя шпатель, нанесите маску плотным слоем на лицо и шею. Через 15 минут снимите, остатки смойте и обработайте кожу Лосьоном с экстрактом почек бука.

Маска моделирует контуры лица, повышает эластичность и тонус кожи, способствует интенсивному увлажнению, активизирует процессы омоложения и улучшает цвет лица.



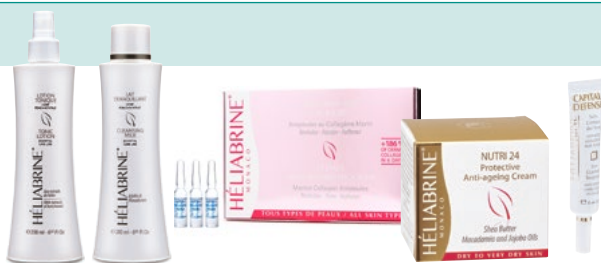
III этап. Завершающий

Для завершения процедуры выберите финальные средства из гаммы препаратов Héliabrine. Для данной процедуры: Крем-контур для глаз Capital Defense, который препятствует появлению отеков, темных кругов и морщин под глазами и Крем 24 из линии Н.Р. основного ухода. Активные компоненты крема эффективно увлажняют и защищают кожу от неблагоприятных внешних воздействий. Разглаживают морщины, восстанавливают тонус и эластичность, уменьшая проявления гравитационногоптоза.



КУРС ПРОЦЕДУР:

10 процедур
два раза
в неделю.



СРЕДСТВА ДЛЯ ДОМАШНЕГО УХОДА:

- Молочко «Жожоба и Макадамия»;
- Лосьон с экстрактом почек бука;
- Ампулы «Морской коллаген с IDEALIFT® и MATRIXYL synthe'6®»;
- Крем 24;
- Крем-контур для глаз Capital Defense.